

# 湖南工业大学 2022 年高水平运动员测试各项目评分标准

## I 田径各项目评分标准

### 100 米（男子）

成绩/电计（手计）	分值	成绩/电计（手计）	分值	成绩/电计（手计）	分值
10.88	100	11.86	66	12.88	32
10.89	99	11.89	65	12.91	31
10.90	98	11.92	64	12.94	30
10.91	97	11.95	63	12.97	29
10.92	96	11.98	62	13.00	28
10.93	95	12.01	61	13.03	27
10.95	94	12.04	60	13.06	26
10.97	93	12.07	59	13.09	25
10.99	92	12.10	58	13.12	24
11.01	91	12.13	57	13.15	23
11.03	90	12.16	56	13.18	22
11.06	89	12.19	55	13.21	21
11.09	88	12.22	54	13.24	20
11.12	87	12.25	53	13.27	19
11.15	86	12.28	52	13.30	18
11.18	85	12.31	51	13.33	17
11.21	84	12.34	50	13.36	16
11.24	83	12.37	49	13.39	15
11.27	82	12.40	48	13.42	14
11.30	81	12.43	47	13.45	13
11.34	80	12.46	46	13.48	12
11.38	79	12.49	45	13.51	11
11.42	78	12.52	44	13.54	10
11.46	77	12.55	43	13.57	9
11.50	76	12.58	42	13.60	8
11.54	75	12.61	41	13.63	7
11.58	74	12.64	40	13.66	6
11.62	73	12.67	39	13.69	5
11.66	72	12.70	38	13.72	4
11.70	71	12.73	37	13.75	3
11.74	70	12.76	36	13.78	2
11.77	69	12.79	35	13.81	1
11.80	68	12.82	34	13.84	0
11.83	67	12.85	33		

### 100 米（女子）

成绩/电计（手计）	分值	成绩/电计（手计）	分值	成绩/电计（手计）	分值
12.28	100	13.15	66	14.17	32
12.29	99	13.18	65	14.20	31
12.30	98	13.21	64	14.23	30
12.31	97	13.24	63	14.26	29
12.32	96	13.27	62	14.29	28
12.33	95	13.30	61	14.32	27
12.35	94	13.33	60	14.35	26
12.37	93	13.36	59	14.38	25
12.39	92	13.39	58	14.41	24
12.41	91	13.42	57	14.44	23

12.43	12.19	90	13.45	13.21	56	14.47	14.23	22
12.45	12.21	89	13.48	13.24	55	14.50	14.26	21
12.47	12.23	88	13.51	13.27	54	14.53	14.29	20
12.49	12.25	87	13.54	13.30	53	14.56	14.32	19
12.51	12.27	86	13.57	13.33	52	14.59	14.35	18
12.53	12.29	85	13.60	13.36	51	14.62	14.38	17
12.56	12.32	84	13.63	13.39	50	14.65	14.41	16
12.59	12.35	83	13.66	13.42	49	14.68	14.44	15
12.62	12.38	82	13.69	13.45	48	14.71	14.47	14
12.65	12.41	81	13.72	13.48	47	14.74	14.50	13
12.68	12.44	80	13.75	13.51	46	14.77	14.53	12
12.71	12.47	79	13.78	13.54	45	14.80	14.56	11
12.74	12.50	78	13.81	13.57	44	14.83	14.59	10
12.77	12.53	77	13.84	13.60	43	14.86	14.62	9
12.80	12.56	76	13.87	13.63	42	14.89	14.65	8
12.84	12.60	75	13.90	13.66	41	14.92	14.68	7
12.88	12.64	74	13.93	13.69	40	14.95	14.71	6
12.92	12.68	73	13.96	13.72	39	14.98	14.74	5
12.96	12.72	72	13.99	13.75	38	15.01	14.77	4
13.00	12.76	71	14.02	13.78	37	15.04	14.80	3
13.04	12.80	70	14.05	13.81	36	15.07	14.83	2
13.06	12.82	69	14.08	13.84	35	15.10	14.86	1
13.09	12.85	68	14.11	13.87	34	15.13	14.89	0
13.12	12.88	67	14.14	13.90	33			

### 200 米（男子）

成绩/电计（手计）		分值	成绩/电计（手计）		分值	成绩/电计（手计）		分值
21.92	21.68	100	24.04	23.80	66	26.07	25.83	32
21.94	21.70	99	24.09	23.85	65	26.13	25.89	31
21.96	21.72	98	24.15	23.91	64	26.19	25.95	30
21.98	21.74	97	21.21	23.97	63	26.25	26.01	29
22.00	21.76	96	24.27	24.03	62	26.31	26.07	28
22.02	21.78	95	24.33	24.09	61	26.37	26.13	27
22.08	21.84	94	24.39	24.15	60	26.43	26.19	26
22.14	21.90	93	24.45	24.21	59	26.49	26.25	25
22.20	21.96	92	24.51	24.27	58	26.55	26.31	24
22.26	22.02	91	24.57	24.33	57	26.61	26.37	23
22.33	22.09	90	24.63	24.39	56	26.67	26.43	22
22.40	22.16	89	24.69	24.45	55	26.73	26.49	21
22.47	22.23	88	24.75	24.51	54	26.79	26.55	20
22.54	22.30	87	24.81	24.57	53	26.85	26.61	19
22.61	22.37	86	24.87	24.63	52	26.91	26.67	18
22.68	22.44	85	24.93	24.69	51	26.97	26.73	17
22.75	22.51	84	24.99	24.75	50	27.03	26.79	16
22.82	22.58	83	25.05	24.81	49	27.09	26.85	15
22.89	22.65	82	25.11	24.87	48	27.15	26.91	14
22.96	22.72	81	25.17	24.93	47	27.21	26.97	13
23.04	22.80	80	25.23	24.99	46	27.27	27.03	12
23.12	22.88	79	25.29	25.05	45	27.33	27.09	11
23.20	22.96	78	25.35	25.11	44	27.39	27.15	10

23.28	23.04	77	25.41	25.17	43	27.45	27.21	9
23.36	23.12	76	25.47	25.23	42	27.51	27.27	8
23.44	23.20	75	25.53	25.29	41	27.57	27.33	7
23.52	23.28	74	25.59	25.35	40	27.63	27.39	6
23.60	23.36	73	25.65	25.41	39	27.69	27.45	5
23.68	23.44	72	25.71	25.47	38	27.75	27.51	4
23.76	23.52	71	25.77	25.53	37	27.81	27.57	3
23.84	23.60	70	25.83	25.59	36	27.87	27.63	2
23.89	23.65	69	25.89	25.65	35	27.93	27.69	1
23.94	23.70	68	25.95	25.71	34	27.99	27.75	0
23.99	23.75	67	26.01	25.77	33			

### 200 米（女子）

成绩/电计（手计）	分值	成绩/电计（手计）	分值	成绩/电计（手计）	分值	成绩/电计（手计）	分值	
25.32	25.08	100	27.48	27.24	66	29.52	29.28	32
25.34	25.10	99	27.54	27.30	65	29.58	29.34	31
25.36	25.12	98	27.60	27.36	64	29.64	29.40	30
25.38	25.14	97	27.66	27.42	63	29.70	29.46	29
25.40	25.16	96	27.72	27.48	62	29.76	29.52	28
25.42	25.18	95	27.78	27.54	61	29.82	29.58	27
25.48	25.24	94	27.84	27.60	60	29.88	29.64	26
22.54	25.30	93	27.90	27.66	59	29.94	29.70	25
25.60	25.36	92	27.96	27.72	58	30.00	29.76	24
25.66	25.42	91	28.02	27.78	57	30.06	29.82	23
25.72	25.48	90	28.08	27.84	56	30.12	29.88	22
25.79	25.55	89	28.14	27.90	55	30.18	29.94	21
25.86	25.62	88	28.20	27.96	54	30.24	30.00	20
25.93	25.69	87	28.26	28.02	53	30.30	30.06	19
26.00	25.76	86	28.32	28.08	52	30.36	30.12	18
26.07	25.83	85	28.38	28.14	51	30.42	30.18	17
26.14	25.90	84	28.44	28.20	50	30.48	30.24	16
26.21	25.97	83	28.50	28.26	49	30.54	30.30	15
26.28	26.04	82	28.56	28.32	48	30.60	30.36	14
26.36	26.12	81	28.62	28.38	47	30.66	30.42	13
26.44	26.20	80	28.68	28.44	46	30.72	30.48	12
26.52	26.28	79	28.74	28.50	45	30.78	30.54	11
26.60	26.36	78	28.80	28.56	44	30.84	30.60	10
26.68	26.44	77	28.86	28.62	43	30.90	30.66	9
26.76	26.52	76	28.92	28.68	42	30.96	30.72	8
26.84	26.60	75	28.98	28.74	41	31.02	30.78	7
26.92	26.68	74	29.04	28.80	40	31.08	30.84	6
27.00	26.76	73	29.10	28.86	39	31.14	30.90	5
27.08	26.84	72	29.16	28.92	38	31.20	30.96	4
27.16	26.92	71	29.22	28.98	37	31.26	31.02	3
27.24	27.00	70	29.28	29.04	36	31.32	31.08	2
27.30	27.06	69	29.34	29.10	35	31.38	31.14	1
27.36	27.12	68	29.40	29.16	34	31.44	31.20	0
27.42	27.18	67	29.46	29.22	33			

### 400 米 (男子)

成绩/电计 (手计)	分值	成绩/电计 (手计)	分值	成绩/电计 (手计)	分值			
49.35	49.21	100	53.58	53.44	66	57.32	57.18	32
49.40	49.26	99	53.69	53.55	65	57.43	57.29	31
49.45	49.31	98	53.80	53.66	64	57.54	57.40	30
49.50	49.36	97	53.91	53.77	63	57.65	57.51	29
49.55	49.41	96	54.02	53.88	62	57.76	57.62	28
49.60	49.46	95	54.13	53.99	61	57.87	57.73	27
49.73	49.59	94	54.24	54.10	60	57.98	57.84	26
49.86	49.72	93	54.35	54.21	59	58.09	57.95	25
49.99	49.85	92	54.46	54.32	58	58.20	58.06	24
50.12	49.98	91	54.57	54.43	57	58.31	58.17	23
50.25	50.11	90	54.68	54.54	56	58.42	58.28	22
50.39	50.25	89	54.79	54.65	55	58.53	58.39	21
50.53	50.39	88	54.90	54.76	54	58.64	58.50	20
50.67	50.53	87	55.01	54.87	53	58.75	58.61	19
50.81	50.67	86	55.12	54.98	52	58.86	58.72	18
50.95	50.81	85	55.23	55.09	51	58.97	58.83	17
51.09	50.95	84	55.34	55.20	50	59.08	58.94	16
51.23	51.09	83	55.45	55.31	49	59.19	59.05	15
51.37	51.23	82	55.56	55.42	48	59.30	59.16	14
51.51	51.37	81	55.67	55.53	47	59.41	59.27	13
51.65	51.51	80	55.78	55.64	46	59.52	59.38	12
51.79	51.65	79	55.89	55.75	45	59.63	59.49	11
51.94	51.80	78	56.00	55.86	44	59.74	59.60	10
52.09	51.95	77	56.11	55.97	43	59.85	59.71	9
52.24	52.10	76	56.22	56.08	42	59.96	59.82	8
52.39	52.25	75	56.33	56.19	41	1:00.07	59.93	7
52.54	52.40	74	56.44	56.30	40	1:00.18	1:00.04	6
52.69	52.55	73	56.55	56.41	39	1:00.29	1:00.15	5
52.84	52.70	72	56.66	56.52	38	1:00.40	1:00.26	4
52.99	52.85	71	56.77	56.63	37	1:00.51	1:00.37	3
53.14	53.00	70	56.88	56.74	36	1:00.62	1:00.48	2
53.25	53.11	69	56.99	56.85	35	1:00.73	1:00.59	1
53.36	53.22	68	57.10	56.96	34	1:00.84	1:00.70	0
53.47	53.33	67	57.21	57.07	33			

### 400 米 (女子)

成绩/电计 (手计)	分值	成绩/电计 (手计)	分值	成绩/电计 (手计)	分值			
56.55	56.41	100	1:03.80	1:03.67	66	1:07.50	1:09.33	32
56.70	56.56	99	1:03.90	1:03.83	65	1:07.60	1:09.50	31
56.85	56.71	98	1:04.10	1:04.00	64	1:07.70	1:09.67	30
57.00	56.86	97	1:04.30	1:04.17	63	1:07.80	1:09.83	29
57.15	57.01	96	1:04.40	1:04.33	62	1:07.90	1:10.00	28
57.30	57.16	95	1:04.60	1:04.50	61	1:08.00	1:10.17	27
57.52	57.38	94	1:04.70	1:04.67	60	1:08.10	1:10.33	26
57.74	57.60	93	1:04.80	1:04.83	59	1:08.20	1:10.50	25
57.96	57.82	92	1:04.90	1:05.00	58	1:08.30	1:10.67	24
58.18	58.04	91	1:05.00	1:05.17	57	1:08.40	1:10.83	23
58.41	58.27	90	1:05.10	1:05.33	56	1:08.50	1:11.00	22
58.64	58.50	89	1:05.20	1:05.50	55	1:08.60	1:11.17	21
58.87	58.73	88	1:05.30	1:05.67	54	1:08.70	1:11.33	20
59.10	58.96	87	1:05.40	1:05.83	53	1:08.80	1:11.50	19

59.33	59.19	86	1:05.50	1:06.00	52	1:08.90	1:11.67	18
59.56	59.42	85	1:05.60	1:06.17	51	1:09.00	1:11.83	17
59.79	59.65	84	1:05.70	1:06.33	50	1:09.10	1:12.00	16
1:00.00	59.86	83	1:05.80	1:06.50	49	1:09.20	1:12.17	15
1:00.30	1:00.16	82	1:05.90	1:06.67	48	1:09.30	1:12.33	14
1:00.50	1:00.36	81	1:06.00	1:06.83	47	1:09.40	1:12.50	13
1:00.70	1:00.56	80	1:06.10	1:07.00	46	1:09.50	1:12.67	12
1:01.00	1:00.86	79	1:06.20	1:07.17	45	1:09.60	1:12.83	11
1:01.20	1:01.06	78	1:06.30	1:07.33	44	1:09.70	1:13.00	10
1:01.50	1:01.36	77	1:06.40	1:07.50	43	1:09.80	1:13.17	9
1:01.70	1:01.56	76	1:06.50	1:07.67	42	1:09.90	1:13.33	8
1:01.90	1:01.76	75	1:06.60	1:07.83	41	1:10.00	1:13.50	7
1:02.20	1:02.06	74	1:06.70	1:08.00	40	1:10.10	1:13.67	6
1:02.40	1:02.26	73	1:06.80	1:08.17	39	1:10.20	1:13.83	5
1:02.70	1:02.56	72	1:06.90	1:08.33	38	1:10.30	1:14.00	4
1:02.90	1:02.76	71	1:07.00	1:08.50	37	1:10.40	1:14.17	3
1:03.10	1:03.00	70	1:07.10	1:08.67	36	1:10.50	1:14.33	2
1:03.30	1:03.17	69	1:07.20	1:08.83	35	1:10.60	1:14.50	1
1:03.50	1:03.33	68	1:07.30	1:09.00	34	1:10.70	1:14.67	0
1:03.60	1:03.50	67	1:07.40	1:09.17	33			

### 800 米 (男子)

成绩/电计 (手计)	分值	成绩/电计 (手计)	分值	成绩/电计 (手计)	分值
1:54.50	100	2:01.80	66	2:08.60	32
1:55.00	99	2:01.90	65	2:08.80	31
1:55.20	98	2:02.10	64	2:09.00	30
1:55.40	97	2:02.30	63	2:09.20	29
1:55.60	96	2:02.50	62	2:09.40	28
1:55.80	95	2:02.70	61	2:09.60	27
1:56.00	94	2:03.00	60	2:09.80	26
1:56.20	93	2:03.20	59	2:10.00	25
1:56.40	92	2:03.40	58	2:10.20	24
1:56.60	91	2:03.60	57	2:10.40	23
1:56.80	90	2:03.80	56	2:10.60	22
1:57.00	89	2:04.00	55	2:10.80	21
1:57.20	88	2:04.20	54	2:11.00	20
1:57.40	87	2:04.40	53	2:11.20	19
1:57.60	86	2:04.60	52	2:11.40	18
1:57.80	85	2:04.80	51	2:11.60	17
1:58.00	84	2:05.00	50	2:11.80	16
1:58.20	83	2:05.20	49	2:12.00	15
1:58.40	82	2:05.40	48	2:12.20	14
1:58.60	81	2:05.60	47	2:12.40	13
1:58.80	80	2:05.80	46	2:12.60	12
1:59.00	79	2:06.00	45	2:13.80	11
1:59.20	78	2:06.20	44	2:14.00	10
1:59.40	77	2:06.40	43	2:14.20	9
1:59.60	76	2:06.60	42	2:15.40	8
1:59.80	75	2:06.80	41	2:16.60	7
2:00.00	74	2:07.00	40	2:16.80	6
2:00.10	73	2:07.20	39	2:17.00	5
2:00.20	72	2:07.40	38	2:17.20	4
2:00.30	71	2:07.60	37	2:17.40	3
2:00.40	70	2:07.80	36	2:17.60	2
2:00.50	69	2:08.00	35	2:17.80	1
2:00.60	68	2:08.20	34	2:18.00	0

2:01.70 67 2:08.40 33

**800 米 (女子)**

成绩/电计 (手计)	分值	成绩/电计(手计)	分值	成绩/电计 (手计)	分值
2:13.00	100	2:23.60	66	2:31.60	32
2:13.30	99	2:24.00	65	2:31.80	31
2:13.60	98	2:24.40	64	2:32.00	30
2:13.90	97	2:24.80	63	2:32.20	29
2:14.20	96	2:25.20	62	2:32.40	28
2:14.50	95	2:25.60	61	2:32.60	27
2:14.80	94	2:26.00	60	2:32.80	26
2:15.10	93	2:26.20	59	2:33.00	25
2:15.40	92	2:26.40	58	2:33.20	24
2:15.70	91	2:26.60	57	2:33.40	23
2:16.00	90	2:26.80	56	2:33.60	22
2:16.30	89	2:27.00	55	2:33.80	21
2:16.60	88	2:27.20	54	2:34.00	20
2:16.90	87	2:27.40	53	2:34.20	19
2:17.20	86	2:27.60	52	2:34.40	18
2:17.50	85	2:27.80	51	2:34.60	17
2:17.80	84	2:28.00	50	2:34.80	16
2:18.10	83	2:28.20	49	2:35.00	15
2:18.40	82	2:28.40	48	2:35.20	14
2:18.70	81	2:28.60	47	2:35.40	13
2:19.00	80	2:28.80	46	2:35.60	12
2:19.30	79	2:29.00	45	2:35.80	11
2:19.60	78	2:29.20	44	2:36.00	10
2:19.90	77	2:29.40	43	2:36.20	9
2:20.20	76	2:29.60	42	2:36.40	8
2:20.50	75	2:29.80	41	2:36.60	7
2:20.80	74	2:30.00	40	2:36.80	6
2:21.10	73	2:30.20	39	2:37.00	5
2:21.40	72	2:30.40	38	2:37.20	4
2:21.70	71	2:30.60	37	2:37.40	3
2:22.00	70	2:30.80	36	2:37.60	2
2:22.40	69	2:31.00	35	2:37.80	1
2:22.80	68	2:31.20	34	2:38.00	0
2:23.20	67	2:31.40	33		

**1500 米 (男子)**

成绩/电计 (手计)	分值	成绩/电计(手计)	分值	成绩/电计 (手计)	分值
3:55.00	100	4:11.50	66	4:28.50	32
3:55.40	99	4:12.00	65	4:29.00	31
3:55.80	98	4:12.50	64	4:29.50	30
3:56.20	97	4:13.00	63	4:30.00	29
3:56.60	96	4:13.50	62	4:30.50	28
3:57.00	95	4:14.00	61	4:31.00	27
3:57.40	94	4:14.50	60	4:31.50	26
3:57.80	93	4:15.00	59	4:32.00	25
3:58.20	92	4:15.50	58	4:32.50	24
3:58.60	91	4:16.00	57	4:33.00	23
3:59.00	90	4:16.50	56	4:33.50	22
3:59.50	89	4:17.00	55	4:34.00	21

4:00.00	88	4:17.50	54	4:34.50	20
4:00.50	87	4:18.00	53	4:35.00	19
4:01.00	86	4:18.50	52	4:35.50	18
4:01.50	85	4:19.00	51	4:36.00	17
4:02.00	84	4:19.50	50	4:36.50	16
4:02.50	83	4:20.00	49	4:37.00	15
4:03.00	82	4:20.50	48	4:37.50	14
4:03.50	81	4:21.00	47	4:38.00	13
4:04.50	80	4:21.50	46	4:38.50	12
4:05.00	79	4:22.00	45	4:39.00	11
4:05.50	78	4:22.50	44	4:39.50	10
4:06.00	77	4:23.00	43	4:40.00	9
4:06.50	76	4:23.50	42	4:40.50	8
4:07.00	75	4:24.00	41	4:41.00	7
4:07.50	74	4:24.50	40	4:41.50	6
4:08.00	73	4:25.00	39	4:42.00	5
4:08.50	72	4:25.50	38	4:42.50	4
4:09.00	71	4:26.00	37	4:43.00	3
4:09.50	70	4:26.50	36	4:43.50	2
4:10.00	69	4:27.00	35	4:44.00	1
4:10.50	68	4:27.50	34	4:44.50	0
4:11.00	67	4:28.00	33		

### 1500 米 (女子)

成绩/电计 (手计)	分值	成绩/电计 (手计)	分值	成绩/电计 (手计)	分值
4:31.00	100	5:14.00	66	5:48.00	32
4:33.00	99	5:15.00	65	5:49.00	31
4:35.00	98	5:16.00	64	5:50.00	30
4:37.00	97	5:17.00	63	5:51.00	29
4:39.00	96	5:18.00	62	5:52.00	28
4:41.00	95	5:19.00	61	5:53.00	27
4:43.00	94	5:20.00	60	5:54.00	26
4:45.00	93	5:21.00	59	5:55.00	25
4:47.00	92	5:22.00	58	5:56.00	24
4:49.00	91	5:23.00	57	5:57.00	23
4:50.00	90	5:24.00	56	5:58.00	22
4:51.00	89	5:25.00	55	5:59.00	21
4:52.00	88	5:26.00	54	5:60.00	20
4:53.00	87	5:27.00	53	5:61.00	19
4:54.00	86	5:28.00	52	5:62.00	18
4:55.00	85	5:29.00	51	5:63.00	17
4:56.00	84	5:30.00	50	5:64.00	16
4:57.00	83	5:31.00	49	5:65.00	15
4:58.00	82	5:32.00	48	5:66.00	14
4:59.00	81	5:33.00	47	5:67.00	13
5:00.00	80	5:34.00	46	5:67.00	12
5:01.00	79	5:35.00	45	5:68.00	11
5:02.00	78	5:36.00	44	5:69.00	10
5:03.00	77	5:37.00	43	5:70.00	9
5:04.00	76	5:38.00	42	5:71.00	8
5:05.00	75	5:39.00	41	5:72.00	7
5:06.00	74	5:40.00	40	5:73.00	6
5:07.00	73	5:41.00	39	5:74.00	5
5:08.00	72	5:42.00	38	5:75.00	4

5:09.00	71	5:43.00	37	5:76.00	3
5:10.00	70	5:44.00	36	5:77.00	2
5:11.00	69	5:45.00	35	5:78.00	1
5:12.00	68	5:46.00	34	5:78.00	0
5:13.00	67	5:47.00	33		

### 5000 米 (男子)

成绩/电计 (手计)	分值	成绩/电计 (手计)	分值	成绩/电计 (手计)	分值
15: 00.00	100	16: 46.00	66	17: 52.00	32
15: 05.00	99	16: 48.00	65	17: 54.00	31
15: 10.00	98	16: 50.00	64	17: 56.00	30
15: 15.00	97	16: 52.00	63	17: 58.00	29
15: 20.00	96	16: 56.00	62	18: 00.00	28
15: 25.00	95	16: 58.00	61	18: 02.00	27
15: 30.00	94	17: 00.00	60	18: 04.00	26
15: 35.00	93	17: 02.00	59	18: 06.00	25
15: 40.00	92	17: 04.00	58	18: 08.00	24
15: 43.00	91	17: 06.00	57	18: 10.00	23
15: 46.00	90	17: 08.00	56	18: 12.00	22
15: 49.00	89	17: 10.00	55	18: 14.00	21
15: 52.00	88	17: 12.00	54	18: 16.00	20
15: 55.00	87	17: 14.00	53	18: 18.00	19
15: 58.00	86	17: 16.00	52	18: 20.00	18
16: 01.00	85	17: 18.00	51	18: 22.00	17
16: 04.00	84	17: 20.00	50	18: 24.00	16
16: 07.00	83	17: 22.00	49	18: 26.00	15
16: 10.00	82	17: 24.00	48	18: 28.00	14
16: 13.00	81	17: 22.00	47	18: 30.00	13
16: 16.00	80	17: 24.00	46	18: 32.00	12
16: 19.00	79	17: 26.00	45	18: 34.00	11
16: 22.00	78	17: 28.00	44	18: 36.00	10
16: 24.00	77	17: 30.00	43	18: 38.00	9
16: 26.00	76	17: 32.00	42	18: 40.00	8
16: 28.00	75	17: 34.00	41	18: 42.00	7
16: 30.00	74	17: 36.00	40	18: 44.00	6
16: 32.00	73	17: 38.00	39	18: 46.00	5
16: 34.00	72	17: 40.00	38	18: 48.00	4
16: 36.00	71	17: 42.00	37	18: 50.00	3
16: 38.00	70	17: 44.00	36	18: 52.00	2
16: 40.00	69	17: 46.00	35	18: 54.00	1
16: 42.00	68	17: 48.00	34	18: 56.00	0
16: 44.00	67	17: 50.00	33		

### 5000 米 (女子)

成绩/电计 (手计)	分值	成绩/电计 (手计)	分值	成绩/电计 (手计)	分值
17:30.00	100	19:48.00	66	20:56.00	32
17:35.00	99	19:50.00	65	20:58.00	31
17:40.00	98	19:52.00	64	21:00.00	30
17:45.00	97	19:54.00	63	21:02.00	29
17:50.00	96	19:56.00	62	21:04.00	28
14:55.00	95	19:58.00	61	21:06.00	27
18:00.00	94	20:00.00	60	21:08.00	26
18:05.00	93	20:02.00	59	21:10.00	25
18:10.00	92	20:04.00	58	21:12.00	24



18:15.00	91	20:06.00	57	21:14.00	23
18:20.00	90	20:08.00	56	21:16.00	22
18:25.00	89	20:10.00	55	21:18.00	21
18:30.00	88	20:12.00	54	21:20.00	20
18:35.00	87	20:14.00	53	21:22.00	19
18:40.00	86	20:16.00	52	21:24.00	18
18:45.00	85	20:18.00	51	21:26.00	17
18:50.00	84	20:20.00	50	21:28.00	16
18:52.00	83	20:22.00	49	21:30.00	15
18:54.00	82	20:24.00	48	21:32.00	14
18:56.00	81	20:26.00	47	21:34.00	13
18:58.00	80	20:28.00	46	21:36.00	12
19:00.00	79	20:30.00	45	21:38.00	11
19:05.00	78	20:32.00	44	21:40.00	10
19:10.00	77	20:34.00	43	21:42.00	9
19:15.00	76	20:36.00	42	21:44.00	8
19:20.00	75	20:38.00	41	21:46.00	7
19:25.00	74	20:40.00	40	21:48.00	6
19:30.00	73	20:42.00	39	21:50.00	5
19:35.00	72	20:44.00	38	21:52.00	4
19:38.00	71	20:46.00	37	21:54.00	3
19:40.00	70	20:48.00	36	21:56.00	2
19:42.00	69	20:50.00	35	21:58.00	1
19:44.00	68	20:52.00	34	22:00.00	0
19:46.00	67	20:54.00	33		

**110 米栏（男子）（器材规格：13.72M、1.067M、9.14M）**

成绩/电计（手计）		分值	成绩/电计（手计）		分值	成绩/电计（手计）		分值
14.68	14.44	100	16.48	16.24	66	18.52	18.28	32
14.69	14.45	99	16.54	16.30	65	18.58	18.34	31
14.70	14.46	98	16.60	16.36	64	18.64	18.40	30
14.71	14.47	97	16.66	16.42	63	18.70	18.46	29
14.72	14.48	96	16.72	16.48	62	18.76	18.52	28
14.73	14.49	95	16.78	16.54	61	18.82	18.58	27
14.78	14.54	94	16.84	16.60	60	18.88	18.64	26
14.83	14.59	93	16.90	16.66	59	18.94	18.70	25
14.88	14.64	92	16.96	16.72	58	19.00	18.76	24
14.93	14.69	91	17.02	16.78	57	19.06	18.82	23
14.98	14.74	90	17.08	16.84	56	19.12	18.88	22
15.04	14.80	89	17.14	16.90	55	19.18	18.94	21
15.10	14.86	88	17.20	16.96	54	19.24	19.00	20
15.15	14.91	87	17.26	17.02	53	19.30	19.06	19
15.20	14.96	86	17.32	17.08	52	19.36	19.12	18
15.26	15.02	85	17.38	17.14	51	19.42	19.18	17
15.32	15.08	84	17.44	17.20	50	19.48	19.24	16
15.38	15.14	83	17.50	17.26	49	19.54	19.30	15
15.44	15.20	82	17.56	17.32	48	19.60	19.36	14
15.50	15.26	81	17.62	17.38	47	19.66	19.42	13
15.56	15.32	80	17.68	17.44	46	19.72	19.48	12
15.62	15.38	79	17.74	17.50	45	19.78	19.54	11
15.68	15.44	78	17.80	17.56	44	19.84	19.60	10
15.75	15.51	77	17.86	17.62	43	19.90	19.66	9
15.82	15.58	76	17.92	17.68	42	19.96	19.72	8
15.89	15.65	75	17.98	17.74	41	20.02	19.78	7
15.96	15.72	74	18.04	17.80	40	20.08	19.84	6
16.03	15.79	73	18.10	17.86	39	20.14	19.90	5

16.10	15.86	72	18.16	17.92	38	20.20	19.96	4
16.17	15.93	71	18.22	17.98	37	20.26	20.02	3
16.24	16.00	70	18.28	18.04	36	20.32	20.08	2
16.30	16.06	69	18.34	18.10	35	20.38	20.14	1
16.36	16.12	68	18.40	18.16	34	20.44	20.20	0
16.42	16.18	67	18.46	18.22	33			

**100 米栏（女子）（器材规格：13.00M、0.84M、8.50M）**

成绩/电计（手计）	分值	成绩/电计（手计）	分值	成绩/电计（手计）	分值			
14.58	14.34	100	16.22	15.98	66	17.48	17.24	32
14.63	14.39	99	16.24	16.00	65	17.52	17.28	31
14.68	14.44	98	16.26	16.02	64	17.56	17.32	30
14.73	14.49	97	16.28	16.04	63	17.60	17.36	29
14.78	14.54	96	16.30	16.06	62	17.64	17.40	28
14.83	14.59	95	16.32	16.08	61	17.68	17.44	27
14.88	14.64	94	16.36	16.12	60	17.72	17.48	26
14.93	14.69	93	16.40	16.16	59	17.76	17.52	25
14.98	14.74	92	16.44	16.20	58	17.80	17.56	24
15.04	14.80	91	16.48	16.24	57	17.84	17.60	23
15.10	14.86	90	16.52	16.28	56	17.88	17.64	22
15.16	14.92	89	16.56	16.32	55	17.92	17.68	21
15.22	14.98	88	16.60	16.36	54	17.96	17.72	20
15.28	15.04	87	16.64	16.40	53	18.00	17.76	19
15.34	15.10	86	16.68	16.44	52	18.04	17.80	18
15.40	15.16	85	16.72	16.48	51	18.08	17.84	17
15.463	15.22	84	16.76	16.52	50	18.12	17.88	16
15.53	15.29	83	16.80	16.56	49	18.16	17.92	15
15.60	15.36	82	16.84	16.60	48	18.20	17.96	14
15.67	15.43	81	16.88	16.64	47	18.24	18.00	13
15.74	15.50	80	16.92	16.68	46	18.28	18.04	12
15.78	15.54	79	16.96	16.72	45	18.32	18.08	11
15.82	15.58	78	17.00	16.76	44	18.36	18.12	10
15.86	15.62	77	17.04	16.80	43	18.40	18.16	9
15.90	15.66	76	17.08	16.84	42	18.44	18.20	8
15.94	15.70	75	17.12	16.88	41	18.48	18.24	7
15.98	15.74	74	17.16	16.92	40	18.52	18.28	6
16.02	15.78	73	17.20	16.96	39	18.56	18.32	5
16.06	15.82	72	17.24	17.00	38	18.60	18.36	4
16.10	15.86	71	17.28	17.04	37	18.64	18.40	3
16.14	15.90	70	17.32	17.08	36	18.68	18.44	2
16.16	15.92	69	17.36	17.12	35	18.72	18.48	1
16.18	15.94	68	17.40	17.16	34	18.76	18.52	0
16.20	15.96	67	17.44	17.20	33			

**400 米栏（男子）（器材规格：45.00M、0.914M、35.00M）**

成绩/电计（手计）	分值	成绩/电计（手计）	分值	成绩/电计（手计）	分值	
	53.75	100	1:01.06	66	1:08.36	32
	53.80	99	1:01.26	65	1:08.56	31
	53.85	98	1:01.56	64	1:08.76	30
	53.90	97	1:01.86	63	1:08.96	29
	53.95	96	1:02.06	62	1:09.16	28

54.00	95	1:02.36	61	1:09.36	27
54.23	94	1:02.56	60	1:09.56	26
54.46	93	1:03.16	59	1:09.76	25
54.69	92	1:03.36	58	1:09.96	24
54.92	91	1:03.56	57	1:10.16	23
55.15	90	1:03.76	56	1:10.36	22
55.38	89	1:03.96	55	1:10.56	21
55.61	88	1:04.16	54	1:10.76	20
55.84	87	1:04.36	53	1:10.96	19
56.22	86	1:04.56	52	1:11.16	18
56.46	85	1:04.76	51	1:11.36	17
56.70	84	1:04.96	50	1:11.56	16
56.94	83	1:05.16	49	1:11.76	15
57.18	82	1:05.36	48	1:11.96	14
57.32	81	1:05.56	47	1:12.16	13
57.66	80	1:05.76	46	1:12.36	12
57.90	79	1:05.96	45	1:12.56	11
58.14	78	1:06.16	44	1:12.76	10
58.39	77	1:06.16	43	1:12.96	9
58.64	76	1:06.36	42	1:13.16	8
58.89	75	1:06.56	41	1:13.36	7
59.14	74	1:06.76	40	1:13.56	6
59.39	73	1:06.96	39	1:13.76	5
59.50	72	1:07.16	38	1:13.96	4
59.75	71	1:07.36	37	1:14.16	3
1:00.00	70	1:07.56	36	1:14.36	2
1:00.26	69	1:07.76	35	1:14.56	1
1:00.56	68	1:07.96	34	1:14.76	0
1:00.76	67	1:08.16	33		

**400 米栏（女子）（器材规格：45.00M、0.762M、35.00M）**

成绩/电计（手计）	分值	成绩/电计（手计）	分值	成绩/电计（手计）	分值
59.86	100	1:08.90	66	1:14.60	32
1:00.06	99	1:09.10	65	1:14.85	31
1:00.26	98	1:09.30	64	1:15.00	30
1:00.46	97	1:09.50	63	1:15.15	29
1:00.66	96	1:09.70	62	1:15.30	28
1:00.86	95	1:09.85	61	1:15.45	27
1:01.06	94	1:10.00	60	1:15.60	26
1:01.26	93	1:10.15	59	1:15.85	25
1:01.46	92	1:10.30	58	1:16.00	24
1:01.66	91	1:10.45	57	1:16.15	23
1:01.86	90	1:10.60	56	1:16.30	22
1:02.06	89	1:10.85	55	1:16.45	21
1:02.26	88	1:11.00	54	1:16.60	20
1:02.46	87	1:11.15	53	1:16.85	19
1:02.66	86	1:11.30	52	1:17.00	18
1:02.86	85	1:11.45	51	1:17.15	17
1:03.16	84	1:11.60	50	1:17.30	16
1:03.46	83	1:11.85	49	1:17.45	15
1:03.76	82	1:12.00	48	1:17.60	14
1:04.06	81	1:12.15	47	1:17.85	13
1:04.36	80	1:12.30	46	1:18.00	12
1:04.66	79	1:12.45	45	1:18.15	11
1:05.01	78	1:12.60	44	1:18.30	10
1:05.36	77	1:12.85	43	1:18.45	9
1:05.71	76	1:13.00	42	1:18.60	8

1:06.06	75	1:13.15	41	1:18.85	7
1:06.41	74	1:13.30	40	1:19.00	6
1:06.76	73	1:13.45	39	1:19.15	5
1:07.11	72	1:13.60	38	1:19.30	4
1:07.46	71	1:13.85	37	1:19.45	3
1:07.81	70	1:14.00	36	1:19.60	2
1:08.16	69	1:14.15	35	1:19.85	1
1:08.50	68	1:14.30	34	1:20.00	0
1:08.70	67	1:14.45	33		

跳高（男子）（单位：米）

成	绩	分值	成	绩	分值	成	绩	分值
	2.10	100		1.76	66		1.42	32
	2.09	99		1.75	65		1.41	31
	2.08	98		1.74	64		1.40	30
	2.07	97		1.73	63		1.39	29
	2.06	96		1.72	62		1.38	28
	2.05	95		1.71	61		1.37	27
	2.04	94		1.70	60		1.36	26
	2.03	93		1.69	59		1.35	25
	2.02	92		1.68	58		1.34	24
	2.01	91		1.67	57		1.33	23
	2.00	90		1.66	56		1.32	22
	1.99	89		1.65	55		1.31	21
	1.98	88		1.64	54		1.30	20
	1.97	87		1.63	53		1.29	19
	1.96	86		1.62	52		1.28	18
	1.95	85		1.61	51		1.27	17
	1.94	84		1.60	50		1.26	16
	1.93	83		1.59	49		1.25	15
	1.92	82		1.58	48		1.24	14
	1.91	81		1.57	47		1.23	13
	1.90	80		1.56	46		1.22	12
	1.89	79		1.55	45		1.21	11
	1.88	78		1.54	44		1.20	10
	1.87	77		1.53	43		1.19	9
	1.86	76		1.52	42		1.18	8
	1.85	75		1.51	41		1.17	7
	1.84	74		1.50	40		1.16	6
	1.83	73		1.49	39		1.15	5
	1.82	72		1.48	38		1.14	4
	1.81	71		1.47	37		1.13	3
	1.80	70		1.46	36		1.12	2
	1.79	69		1.45	35		1.11	1
	1.78	68		1.44	34		1.10	0
	1.77	67		1.43	33			

跳高（女子）（单位：米）

成 绩	分值	成 绩	分值	成 绩	分值
1.75	100	1.41	66	1.07	32
1.74	99	1.40	65	1.06	31
1.73	98	1.39	64	1.05	30
1.72	97	1.38	63	1.04	29
1.71	96	1.37	62	1.03	28
1.70	95	1.36	61	1.02	27
1.69	94	1.35	60	1.01	26
1.68	93	1.34	59	1.00	25
1.67	92	1.33	58	0.99	24
1.66	91	1.32	57	0.98	23
1.65	90	1.31	56	0.97	22
1.64	89	1.30	55	0.96	21
1.63	88	1.29	54	0.95	20
1.62	87	1.28	53	0.94	19
1.61	86	1.27	52	0.93	18
1.60	85	1.26	51	0.92	17
1.59	84	1.25	50	0.91	16
1.58	83	1.24	49	0.90	15
1.57	82	1.23	48	0.89	14
1.56	81	1.22	47	0.88	13
1.55	80	1.21	46	0.87	12
1.54	79	1.20	45	0.86	11
1.53	78	1.19	44	0.85	10
1.52	77	1.18	43	0.84	9
1.51	76	1.17	42	0.83	8
1.50	75	1.16	41	0.82	7
1.49	74	1.15	40	0.81	6
1.48	73	1.14	39	0.80	5
1.47	72	1.13	38	0.79	4
1.46	71	1.12	37	0.78	3
1.45	70	1.11	36	0.77	2
1.44	69	1.10	35	0.76	1
1.43	68	1.09	34	0.75	0
1.42	67	1.08	33		

撑杆跳高（男子）（单位：米）

成 绩	分值	成 绩	分值	成 绩	分值
4.20	100	3.52	66	2.84	32
4.18	99	3.50	65	2.82	31
4.16	98	3.48	64	2.80	30
4.14	97	3.46	63	2.78	29
4.12	96	3.44	62	2.76	28
4.10	95	3.42	61	2.74	27
4.08	94	3.40	60	2.72	26
4.06	93	3.38	59	2.70	25
4.04	92	3.36	58	2.68	24
4.02	91	3.34	57	2.66	23

4.00	90	3.32	56	2.64	22
3.98	89	3.30	55	2.62	21
3.96	88	3.28	54	2.60	20
3.94	87	3.26	53	2.58	19
3.92	86	3.24	52	2.56	18
3.90	85	3.22	51	2.54	17
3.88	84	3.20	50	2.52	16
3.86	83	3.18	49	2.50	15
3.84	82	3.16	48	2.48	14
3.82	81	3.14	47	2.46	13
3.80	80	3.12	46	2.44	12
3.78	79	3.10	45	2.42	11
3.76	78	3.08	44	2.40	10
3.74	77	3.06	43	2.38	9
3.72	76	3.04	42	2.36	8
3.70	75	3.02	41	2.34	7
3.68	74	3.00	40	2.32	6
3.66	73	2.98	39	2.30	5
3.64	72	2.96	38	2.28	4
3.62	71	2.94	37	2.26	3
3.60	70	2.92	36	2.24	2
3.58	69	2.90	35	2.22	1
3.56	68	2.88	34	2.20	0
3.54	67	2.86	33		

撑杆跳高（女子）（单位：米）

成	绩	分值	成	绩	分值	成	绩	分值
	3.20	100		2.52	66		1.84	32
	3.18	99		2.50	65		1.82	31
	3.16	98		2.48	64		1.80	30
	3.14	97		2.46	63		1.78	29
	3.12	96		2.44	62		1.76	28
	3.10	95		2.42	61		1.74	27
	3.08	94		2.40	60		1.72	26
	3.06	93		2.38	59		1.70	25
	3.04	92		2.36	58		1.68	24
	3.02	91		2.34	57		1.66	23
	3.00	90		2.32	56		1.64	22
	2.98	89		2.30	55		1.62	21
	2.96	88		2.28	54		1.60	20
	2.94	87		2.26	53		1.58	19
	2.92	86		2.24	52		1.56	18
	2.90	85		2.22	51		1.54	17
	2.88	84		2.20	50		1.52	16
	2.86	83		2.18	49		1.50	15
	2.84	82		2.16	48		1.48	14
	2.82	81		2.14	47		1.46	13
	2.80	80		2.12	46		1.44	12
	2.78	79		2.10	45		1.42	11

2.76	78	2.08	44	1.40	10
2.74	77	2.06	43	1.38	9
2.72	76	2.04	42	1.36	8
2.70	75	2.02	41	1.34	7
2.68	74	2.00	40	1.32	6
2.66	73	1.98	39	1.30	5
2.64	72	1.96	38	1.28	4
2.62	71	1.94	37	1.26	3
2.60	70	1.92	36	1.24	2
2.58	69	1.90	35	1.22	1
2.56	68	1.88	34	1.20	0
2.54	67	1.86	33		

跳远（男子）（单位：米）

成 绩	分 值	成 绩	分 值	成 绩	分 值
7.30	100	6.62	66	5.94	32
7.28	99	6.60	65	5.92	31
7.26	98	6.58	64	5.90	30
7.24	97	6.56	63	5.88	29
7.22	96	6.54	62	5.86	28
7.20	95	6.52	61	5.84	27
7.18	94	6.50	60	5.82	26
7.16	93	6.48	59	5.80	25
7.14	92	6.46	58	5.78	24
7.12	91	6.44	57	5.76	23
7.10	90	6.42	56	5.74	22
7.08	89	6.40	55	5.72	21
7.06	88	6.38	54	5.70	20
7.04	87	6.36	53	5.68	19
7.02	86	6.34	52	5.66	18
7.00	85	6.32	51	5.64	17
6.98	84	6.30	50	5.62	16
6.96	83	6.28	49	5.60	15
6.94	82	6.26	48	5.58	14
6.92	81	6.24	47	5.56	13
6.90	80	6.22	46	5.54	12
6.88	79	6.20	45	5.52	11
6.86	78	6.18	44	5.50	10
6.84	77	6.16	43	5.48	9
6.82	76	6.14	42	5.46	8
6.80	75	6.12	41	5.44	7
6.78	74	6.10	40	5.42	6
6.76	73	6.08	39	5.40	5
6.74	72	6.06	38	5.38	4
6.72	71	6.04	37	5.36	3
6.70	70	6.02	36	5.34	2
6.68	69	6.00	35	5.32	1
6.66	68	5.98	34	5.30	0

6.64 67 5.96 33

跳远（女子）（单位：米）

成 绩	分值	成 绩	分值	成 绩	分值
5.80	100	5.26	66	4.92	32
5.78	99	5.25	65	4.91	31
5.76	98	5.24	64	4.90	30
5.74	97	5.23	63	4.89	29
5.72	96	5.22	62	4.88	28
5.70	95	5.21	61	4.87	27
5.68	94	5.20	60	4.86	26
5.66	93	5.19	59	4.85	25
5.64	92	5.18	58	4.84	24
5.62	91	5.17	57	4.83	23
5.60	90	5.16	56	4.82	22
5.58	89	5.15	55	4.81	21
5.56	88	5.14	54	4.80	20
5.54	87	5.13	53	4.79	19
5.52	86	5.12	52	4.78	18
5.50	85	5.11	51	4.77	17
5.48	84	5.10	50	4.76	16
5.46	83	5.09	49	4.75	15
5.44	82	5.08	48	4.74	14
5.42	81	5.07	47	4.73	13
5.40	80	5.06	46	4.72	12
5.39	79	5.05	45	4.71	11
5.38	78	5.04	44	4.70	10
5.37	77	5.03	43	4.69	9
5.36	76	5.02	42	4.68	8
5.35	75	5.01	41	4.67	7
5.34	74	5.00	40	4.66	6
5.33	73	4.99	39	4.65	5
5.32	72	4.98	38	4.64	4
5.31	71	4.97	37	4.63	3
5.30	70	4.96	36	4.62	2
5.29	69	4.95	35	4.61	1
5.28	68	4.94	34	4.60	0
5.27	67	4.93	33		

三级跳远（男子）（单位：米）

成 绩	分值	成 绩	分值	成 绩	分值
15.35	100	14.54	66	13.84	32
15.30	99	14.52	65	13.82	31
15.25	98	14.50	64	13.80	30
15.20	97	14.48	63	13.78	29
15.15	96	14.46	62	13.76	28
15.10	95	14.42	61	13.74	27
15.08	94	14.40	60	13.72	26
15.06	93	14.38	59	13.70	25
15.04	92	14.36	58	13.68	24



15.02	91	14.34	57	13.66	23
15.00	90	14.32	56	13.64	22
14.98	89	14.30	55	13.62	21
14.96	88	14.28	54	13.60	20
14.94	87	14.26	53	13.58	19
14.92	86	14.24	52	13.56	18
14.90	85	14.22	51	13.54	17
14.88	84	14.20	50	13.52	16
14.86	83	14.18	49	13.50	15
14.84	82	14.16	48	13.48	14
14.82	81	14.14	47	13.46	13
14.80	80	14.12	46	13.44	12
14.78	79	14.10	45	13.42	11
14.76	78	14.08	44	13.40	10
14.74	77	14.06	43	13.38	9
14.76	76	14.04	42	13.36	8
14.72	75	14.02	41	13.34	7
14.70	74	14.00	40	13.32	6
14.68	73	13.98	39	13.30	5
14.66	72	13.96	38	13.28	4
14.64	71	13.94	37	13.26	3
14.62	70	13.92	36	13.24	2
14.60	69	13.90	35	13.22	1
14.58	68	13.88	34	13.20	0
14.56	67	13.86	33		

### 三级跳远（女子）（单位：米）

成	绩	分值	成	绩	分值	成	绩	分值
	13.00	100		11.72	66		11.04	32
	12.95	99		11.70	65		11.02	31
	12.90	98		11.68	64		11.00	30
	12.85	97		11.66	63		10.98	29
	12.80	96		11.64	62		10.96	28
	12.75	95		11.62	61		10.94	27
	12.70	94		11.60	60		10.92	26
	12.65	93		11.58	59		10.90	25
	12.60	92		11.56	58		10.88	24
	12.55	91		11.54	57		10.86	23
	12.50	90		11.52	56		10.84	22
	12.45	89		11.50	55		10.82	21
	12.40	88		11.48	54		10.80	20
	12.35	87		11.46	53		10.78	19
	12.30	86		11.44	52		10.76	18
	12.25	85		11.42	51		10.74	17
	12.20	84		11.40	50		10.72	16
	12.15	83		11.38	49		10.70	15
	12.10	82		11.36	48		10.68	14
	12.05	81		11.34	47		10.66	13
	12.00	80		11.32	46		10.64	12
	11.98	79		11.30	45		10.62	11
	11.96	78		11.28	44		10.60	10
	11.94	77		11.26	43		10.58	9
	11.92	76		11.24	42		10.56	8
	11.90	75		11.22	41		10.54	7
	11.88	74		11.20	40		10.52	6
	11.86	73		11.18	39		10.50	5
	11.84	72		11.16	38		10.48	4
	11.82	71		11.14	37		10.46	3
	11.80	70		11.12	36		10.44	2

11.78	69	11.10	35	10.42	1
11.76	68	11.08	34	10.40	0
11.74	67	11.06	33		

**铅球（男子）（单位：米）（器材规格：7.26 公斤）**

成	绩	分值	成	绩	分值	成	绩	分值
	15.50	100		12.55	66		10.85	32
	15.40	99		12.50	65		10.80	31
	15.30	98		12.45	64		10.75	30
	15.20	97		12.40	63		10.70	29
	15.10	96		12.35	62		10.65	28
	15.00	95		12.30	61		10.60	27
	14.90	94		12.25	60		10.55	26
	14.80	93		12.20	59		10.50	25
	14.70	92		12.15	58		10.45	24
	14.60	91		12.10	57		10.40	23
	14.50	90		12.05	56		10.35	22
	14.40	89		12.00	55		10.30	21
	14.30	88		11.95	54		10.25	20
	14.20	87		11.90	53		10.20	19
	14.10	86		11.85	52		10.15	18
	14.00	85		11.80	51		10.10	17
	13.90	84		11.75	50		10.05	16
	13.80	83		11.70	49		10.00	15
	13.70	82		11.65	48		9.95	14
	13.60	81		11.60	47		9.90	13
	13.50	80		11.55	46		9.85	12
	13.40	79		11.50	45		9.80	11
	13.30	78		11.45	44		9.75	10
	13.20	77		11.40	43		9.70	9
	13.10	76		11.35	42		9.65	8
	13.00	75		11.30	41		9.60	7
	12.95	74		11.25	40		9.55	6
	12.90	73		11.20	39		9.50	5
	12.85	72		11.15	38		9.45	4
	12.80	71		11.10	37		9.40	3
	12.75	70		11.05	36		9.35	2
	12.70	69		11.00	35		9.30	1
	12.65	68		10.95	34		9.25	0
	12.60	67		10.90	33			

**铅球（女子）（单位：米）（器材规格：4.00 公斤）**

成	绩	分值	成	绩	分值	成	绩	分值
	14.50	100		11.10	66		7.85	32
	14.40	99		11.00	65		7.80	31
	14.30	98		10.90	64		7.75	30
	14.20	97		10.80	63		7.70	29
	14.10	96		10.70	62		7.65	28
	14.00	95		10.60	61		7.60	27
	13.90	94		10.50	60		7.55	26
	13.80	93		10.40	59		7.50	25
	13.70	92		10.30	58		7.45	24
	13.60	91		10.20	57		7.40	23
	13.50	90		10.10	56		7.35	22
	13.40	89		10.00	55		7.30	21
	13.30	88		9.90	54		7.25	20
	13.20	87		9.80	53		7.20	19
	13.10	86		9.70	52		7.15	18

13.00	85	9.60	51	7.10	17
12.90	84	9.50	50	7.05	16
12.80	83	9.40	49	7.00	15
12.70	82	9.30	48	6.95	14
12.60	81	9.20	47	6.90	13
12.50	80	9.10	46	6.85	12
12.40	79	9.00	45	6.80	11
12.30	78	8.90	44	6.75	10
12.20	77	8.80	43	6.70	9
12.10	76	8.70	42	6.65	8
12.00	75	8.60	41	6.60	7
11.90	74	8.50	40	6.55	6
11.80	73	8.40	39	6.50	5
11.70	72	8.30	38	6.45	4
11.60	71	8.20	37	6.40	3
11.50	70	8.10	36	6.35	2
11.40	69	8.00	35	6.30	1
11.30	68	7.95	34	6.25	0
11.20	67	7.90.	33		

铁饼（男子）（单位：米）（器材规格：2.00 公斤）

成	绩	分值	成	绩	分值	成	绩	分值
	44.50	100		36.70	66		29.90	32
	44.30	99		36.50	65		29.70	31
	44.10	98		36.30	64		29.50	30
	43.90	97		36.10	63		29.30	29
	42.70	96		35.90	62		29.10	28
	42.50	95		35.70	61		28.90	27
	42.30	94		35.50	60		28.70	26
	42.10	93		35.30	59		28.50	25
	41.90	92		35.10	58		28.30	24
	41.70	91		34.90	57		28.10	23
	41.50	90		34.70	56		27.90	22
	41.30	89		34.50	55		27.70	21
	41.10	88		34.30	54		27.50	20
	40.90	87		34.10	53		27.30	19
	40.70	86		33.90	52		27.10	18
	40.50	85		33.70	51		26.90	17
	40.30	84		33.50	50		26.70	16
	40.10	83		33.30	49		26.50	15
	39.90	82		33.10	48		26.30	14
	39.70	81		32.90	47		26.10	13
	39.50	80		32.70	46		25.90	12
	39.30	79		32.50	45		25.70	11
	39.10	78		32.30	44		25.50	10
	38.90	77		32.10	43		25.30	9
	38.70	76		31.90	42		25.10	8
	38.50	75		31.70	41		24.90	7
	38.30	74		31.50	40		24.70	6
	38.10	73		31.30	39		24.50	5
	37.90	72		31.10	38		24.30	4
	37.70	71		30.90	37		24.10	3
	37.50	70		30.70	36		23.90	2
	37.30	69		30.50	35		23.70	1
	37.10	68		30.30	34		23.50	0
	36.90	67		30.10	33			

铁饼（女子）（单位：米）（器材规格：1.00 公斤）

成	绩	分值	成	绩	分值	成	绩	分值
	44.00	100		34.80	66		23.60	32
	43.70	99		34.50	65		23.30	31
	43.40	98		34.20	64		23.00	30
	43.10	97		33.90	63		22.70	29
	42.80	96		33.60	62		22.40	28
	42.50	95		33.30	61		22.10	27
	42.20	94		33.00	60		21.80	26
	41.90	93		29.70	59		21.50	25
	41.60	92		29.40	58		21.20	24
	41.30	91		29.10	57		20.90	23
	41.00	90		34.80	56		20.60	22
	41.70	89		34.50	55		20.30	21
	41.40	88		34.20	54		20.00	20
	41.10	87		33.90	53		19.70	19
	40.80	86		33.60	52		19.40	18
	40.50	85		33.30	51		19.10	17
	40.20	84		33.00	50		18.80	16
	39.90	83		29.70	49		18.50	15
	39.60	82		29.40	48		18.20	14
	39.30	81		29.10	47		17.90	13
	39.00	80		28.80	46		17.60	12
	38.70	79		28.50	45		17.30	11
	38.40	78		28.20	44		17.00	10
	38.10	77		27.90	43		16.70	9
	37.80	76		27.60	42		16.40	8
	37.50	75		27.30	41		16.10	7
	37.20	74		27.00	40		15.80	6
	36.90	73		26.70	39		15.50	5
	36.60	72		26.40	38		15.20	4
	36.30	71		26.10	37		14.90	3
	36.00	70		25.80	36		14.60	2
	35.70	69		25.50	35		14.30	1
	35.40	68		25.20	34		14.00	0
	35.10	67		24.90	33			

标枪（男子）（单位：米）（器材规格：800 克）

成	绩	分值	成	绩	分值	成	绩	分值
	62.00	100		51.50	66		41.90	32
	61.70	99		51.30	65		41.60	31
	61.40	98		51.10	64		41.30	30
	60.10	97		50.90	63		41.00	29
	59.80	96		50.70	62		40.70	28
	59.50	95		50.50	61		40.40	27
	59.20	94		50.00	60		40.10	26
	58.90	93		49.00	59		39.80	25
	58.60	92		49.70	58		39.50	24
	58.30	91		49.40	57		39.20	23
	58.00	90		49.10	56		38.90	22
	57.70	89		48.80	55		38.60	21
	57.40	88		48.50	54		38.30	20
	57.10	87		48.20	53		38.00	19
	56.80	86		47.90	52		37.70	18
	56.50	85		47.60	51		37.40	17
	56.20	84		47.30	50		37.10	16
	55.90	83		47.00	49		36.80	15
	55.60	82		46.70	48		36.50	14
	55.30	81		46.40	47		36.20	13
	55.00	80		46.10	46		35.90	12

54.70	79	45.80	45	35.60	11
54.40	78	45.50	44	35.30	10
54.10	77	45.20	43	35.00	9
53.80	76	44.90	42	34.70	8
53.50	75	44.60	41	34.40	7
53.20	74	44.30	40	34.10	6
52.90	73	44.00	39	33.80	5
52.70	72	43.70	38	33.50	4
52.50	71	43.40	37	33.20	3
52.30	70	43.10	36	32.90	2
52.10	69	42.80	35		1
51.90	68	42.50	34		0
51.70	67	42.20	33		

标枪（女子）（单位：米）（器材规格：600克）

成	绩	分值	成	绩	分值	成	绩	分值
	48.00	100		37.90	66		26.70	32
	47.70	99		37.60	65		26.40	31
	47.40	98		37.30	64		26.10	30
	47.10	97		37.00	63		25.80	29
	46.80	96		36.70	62		25.50	28
	46.50	95		36.40	61		25.20	27
	46.20	94		36.10	60		24.90	26
	45.90	93		35.80	59		24.60	25
	45.60	92		35.50	58		24.30	24
	45.30	91		35.20	57		24.00	23
	45.00	90		34.90	56		23.70	22
	44.70	89		34.60	55		23.40	21
	44.40	88		34.30	54		23.10	20
	44.10	87		34.00	53		22.80	19
	43.80	86		33.70	52		22.50	18
	43.50	85		33.40	51		22.20	17
	43.20	84		33.10	50		21.90	16
	42.90	83		32.80	49		19.60	15
	42.60	82		32.50	48		19.30	14
	42.30	81		32.20	47		19.00	13
	42.00	80		31.90	46		18.70	12
	41.70	79		31.60	45		18.40	11
	41.40	78		31.30	44		18.10	10
	41.10	77		31.00	43		17.80	9
	40.80	76		29.70	42		17.50	8
	40.50	75		29.40	41		17.20	7
	40.20	74		29.10	40		16.90	6
	39.90	73		28.80	39		16.60	5
	39.60	72		28.50	38		16.30	4
	39.30	71		28.20	37		16.00	3
	39.00	70		27.90	36		15.70	2
	38.70	69		27.60	35		15.40	1
	38.40	68		27.30	34		15.10	0
	38.10	67		27.00	33			

男子十项全能

成	绩	分值	成	绩	分值	成	绩	分值
	6400	100		4985	66		3400	32
	6360	99		4970	65		3350	31
	6320	98		4955	64		3300	30
	6280	97		4940	63		3250	29
	6240	96		4925	62		3200	28

6100	95	4850	61	3150	27
6060	94	4800	60	3100	26
6020	93	4750	59	3050	25
5980	92	4700	58	3000	24
5940	91	4650	57	2950	23
5900	90	4600	56	2900	22
5860	89	4550	55	2850	21
5840	88	4500	54	2800	20
5800	87	4450	53	2750	19
5760	86	4400	52	2700	18
5720	85	4350	51	2650	17
5680	84	4300	50	2600	16
5640	83	4250	49	2550	15
5600	82	4200	48	2500	14
5560	81	4150	47	2450	13
5520	80	4100	46	2400	12
5480	79	4050	45	2350	11
5440	78	4000	44	2300	10
5400	77	3950	43	2250	9
5360	76	3900	42	2200	8
5320	75	3850	41	2150	7
5280	74	3800	40	2100	6
5240	73	3750	39	2050	5
5200	72	3700	38	2000	4
5160	71	3650	37	1950	3
5120	70	3600	36	1900	2
4980	69	3550	35	1850	1
4940	68	3500	34	1800	0
4900	67	3450	33		

### 女子七项全能

成	绩	分值	成	绩	分值	成	绩	分值
	4600	100		3825	66		2200	32
	4580	99		3800	65		2150	31
	4560	98		3775	64		2100	30
	4540	97		3750	63		2050	29
	4520	96		3700	62		2000	28
	4500	95		3650	61		1980	27
	4480	94		3600	60		1960	26
	4460	93		3550	59		1940	25
	4440	92		3500	58		1920	24
	4420	91		3450	57		1900	23
	4400	90		3400	56		1880	22
	4380	89		3350	55		1860	21
	4360	88		3300	54		1840	20
	4340	87		3250	53		1820	19
	4320	86		3200	52		1800	18
	4300	85		3150	51		1780	17
	4280	84		3100	50		1760	16
	4260	83		3050	49		1740	15
	4240	82		3000	48		1720	14
	4220	81		2950	47		1700	13
	4200	80		2900	46		1680	12
	4175	79		2850	45		1660	11
	4150	78		2800	44		1640	10
	4125	77		2750	43		1620	9
	4100	76		2700	42		1600	8
	4075	75		2650	41		1580	7
	4050	74		2600	40		1560	6
	4025	73		2550	39		1540	5

4000	72	2500	38	1520	4
3975	71	2450	37	1500	3
3950	70	2400	36	1480	2
3900	69	2350	35	1460	1
3875	68	2300	34	1440	0
3850	67	2250	33		

## II 篮球项目

### 一、测试内容与分值

类别	专项素质	专项技术		实战能力
考核指标	摸高	投篮	多种变向运球上篮	比赛
分值	20分	20分	20分	40分

### 二、测试办法与评分标准

#### (一) 专项素质 (摸高):

##### 1. 考试方法及评分标准:

考生助跑起跳摸高, 单手触摸电子摸高器或有固定标尺的高物, 记录绝对高度。助跑距离和起跳方式不限。每人测试2次, 取最好成绩 (精确到厘米)。女生参照评分标准表格 1, 男生参照评分标准表格 2。

评分标准表格 1

分值	成绩 (米)	分值	成绩 (米)	分值	成绩 (米)
20.00	3.00	14.30	2.81	8.60	2.62
19.70	2.99	14.00	2.80	8.30	2.61
19.40	2.98	13.70	2.79	8.00	2.60
19.10	2.97	13.40	2.78	7.70	2.59
18.80	2.96	13.10	2.77	7.40	2.58
18.50	2.95	12.80	2.76	7.10	2.57
18.20	2.94	12.50	2.75	6.80	2.56
17.90	2.93	12.20	2.74	6.50	2.55
17.60	2.92	11.90	2.73	6.20	2.54
17.30	2.91	11.60	2.72	5.90	2.53
17.00	2.90	11.30	2.71	5.60	2.52
16.70	2.89	11.00	2.70	5.30	2.51
16.40	2.88	10.70	2.69	5.00	2.50
16.10	2.87	10.40	2.68	4.70	2.48
15.80	2.86	10.10	2.67	4.40	2.46
15.50	2.85	9.80	2.66	4.10	2.44
15.20	2.84	9.50	2.65	3.80	2.42
14.90	2.83	9.20	2.64	3.50	2.40
14.60	2.82	8.90	2.63	0	2.40 以下



评分标准表格 2

分值	成绩 (米)	分值	成绩 (米)	分值	成绩 (米)
20.00	3.45	18.10	3.26	16.20	3.07
19.90	3.44	18.00	3.25	16.10	3.06
19.80	3.43	17.90	3.24	16.00	3.05
19.70	3.42	17.80	3.23	15.90	3.04
19.60	3.41	17.70	3.22	15.80	3.03
19.50	3.40	17.60	3.21	15.70	3.02
19.40	3.39	17.50	3.20	15.60	3.01
19.30	3.38	17.40	3.19	15.50	3.00
19.20	3.37	17.30	3.18	15.40	2.98
19.10	3.36	17.20	3.17	15.30	2.96
19.00	3.35	17.10	3.16	15.20	2.94
18.90	3.34	17.00	3.15	15.10	2.92
18.80	3.33	16.90	3.14	15.00	2.90
18.70	3.32	16.80	3.13	14.00	2.88
18.60	3.31	16.70	3.12	13.00	2.86
18.50	3.30	16.60	3.11	12.00	2.84
18.40	3.29	16.50	3.10	11.00	2.82
18.30	3.28	16.40	3.09	10.00	2.80
18.20	3.27	16.30	3.08		2.80 以下

## (二) 专项技术 (投篮):

### 1. 考试方法:

如图3-1 所示, 在以篮圈中心投影点为圆心, 4.5 米为半径所画的弧线上设置五个投篮点(球场两侧 0 度角处、两

侧45 度处和正面弧顶), 每个点位放置 5 个球, 共25 个球。

考生须从第 1 投篮点或第 5 投篮点开始投篮, 按逆时针或顺

时针方向依次投完每个点位的 5 个球。测试时间为 1 分钟。要求考生必须在弧线外投篮, 球出手前双脚不得踩线, 若踩线投中则计为无效投篮, 不得分。每人测试 2 次, 取最好成绩。

### 2. 评分标准

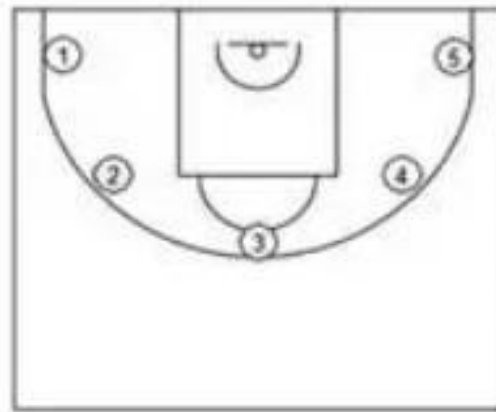


图 3-1 投篮场地示意图

每投中 1 球 得 0.5 分, 投中 20 球(含) 以上为 10 分, 技评分为 10 分, 满分共计为 20 分。

### (三) 专项技术 (多种变向运球上篮):

#### 1. 考试方法:

如图 3-2 所示, 考生在球场端线中点外出发区持球站立, 当其身体任意部位穿过端线外沿的垂直面时开始计时。考生用右手运球至①处, 在①处做右手背后运球, 换左手向②处运球, 至②处做左手后转身运球, 换右手运球至③处, 在③处做右手胯下运球后右手上篮。球中篮后方可用左手运球返回③处, 在③处做左手背后运球, 换右手向②处运球, 在②处做右手后转身运球, 换左手向①处运球, 在①处做左手胯下运球后左手上篮。球中后做同样的动作再重复一次, 最后一次上篮命中后, 持球冲出端线, 考生身体任意部位穿过端线外沿垂直面时停止计时, 记录完成的时间。每人测试 2 次, 取最好成绩。

篮球场地上的标志①、②、③为以 40 厘米为半径的圆圈。①、③圆圈中心点到端线内沿的距离为 6 米, 到边线内沿的距离为 2 米。②在中线上, 到中圈中心点的距离为 2.8 米。

考生在考试时必须任意一脚踩到圆圈线或圆圈内地面, 方可运球变向, 否则视为无效, 不予计分; 运球上篮时必须投中, 若球未投中仍继续带球前进, 则视为无效,

不予计分。

考生在运球行进的过程中不得违例，每次违例计时追加 1 秒；必须使用规定的手上篮，错 1 次，计时追加 1 秒；胯下变向运球时，必须从体前由内侧向外侧变向运球换手，且双脚不能离开地面，错 1 次计时追加 1 秒。

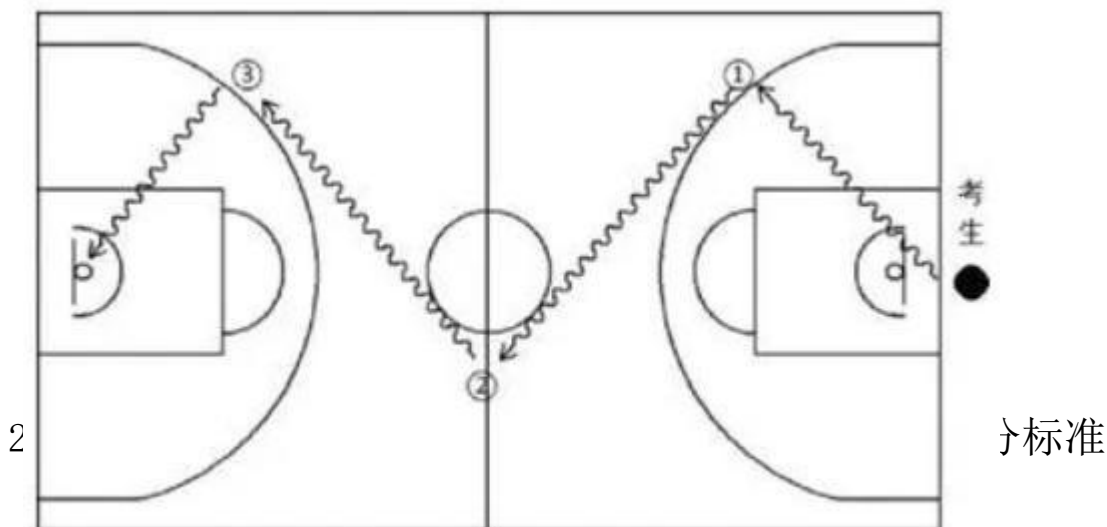


图 3-2 多种变向运球上篮示意图

分值	成绩 (秒)	分值	成绩 (秒)	分值	成绩 (秒)
20.00	38.00	13.20	46.50	6.40	57.00
19.60	38.50	12.80	47.00	6.00	58.00
19.20	39.00	12.40	47.50	5.60	59.00
18.80	39.50	12.00	48.00	5.20	60.00
18.40	40.00	11.60	48.50	4.80	61.00
18.00	40.50	11.20	49.00	4.40	62.00
17.60	41.00	10.80	49.50	4.00	63.00
17.20	41.50	10.40	50.00	3.60	64.00
16.80	42.00	10.00	50.50	3.20	65.00
16.40	42.50	9.60	51.00	2.80	66.00
16.00	43.00	9.20	51.50	2.40	67.00
15.60	43.50	8.80	52.00	2.00	68.00
15.20	44.00	8.40	52.50	1.60	69.00
14.80	44.50	8.00	53.00	1.20	70.00
14.40	45.00	7.60	54.00	0.80	71.00
14.00	45.50	7.20	55.00		
13.60	46.00	6.80	56.00		

评分标准表格 4

分值	成绩 (秒)	分值	成绩 (秒)	分值	成绩 (秒)
20.00	35.00	13.20	43.50	6.40	56.00
19.60	35.50	12.80	44.00	6.00	57.00
19.20	36.00	12.40	44.50	5.60	58.00
18.80	36.50	12.00	45.00	5.20	59.00
18.40	37.00	11.60	45.50	4.80	60.00
18.00	37.50	11.20	46.00	4.40	61.00
17.60	38.00	10.80	46.50	4.00	62.00
17.20	38.50	10.40	47.00	3.60	63.00
16.80	39.00	10.00	47.50	3.20	64.00
16.40	39.50	9.60	48.00	2.80	65.00
16.00	40.00	9.20	49.00	2.40	66.00
15.60	40.50	8.80	50.00	2.00	67.00
15.20	41.00	8.40	51.00	1.60	68.00
14.80	41.50	8.00	52.00	1.20	69.00
14.40	42.00	7.60	53.00	0.80	70.00
14.00	42.50	7.20	54.00		
13.60	43.00	6.80	55.00		

#### (四) 实战能力(全场五对五比赛)

##### 1. 考试方法:

按照篮球比赛规则, 视考生人数分队进行比赛。

##### 2. 评分标准

考评员参照实战能力评分细则, 独立对考生动作的正确、协调、连贯程度, 技、战术运用水平以及配合意识等方面进行综合评定。采用 10 分制评分, 分数至多可到小数点后 1 位。

#### 实战能力评分细则

等级 (分值范围)	评价标准
优 (10-8.6 分)	动作正确, 协调、连贯、实效; 技术运用合理、运用效果好; 战术配合意识强、实战效果较好。
良 (8.5-7.6 分)	动作正确, 协调; 技术运用较合理、运用效果较好; 战术配合意识较强、实战效果较好。
中 (7.5-6 分)	动作基本正确, 协调; 技术运用基本合理运用效果一般; 战术配合意识一般、效果一般。
差 (6 分以下)	动作不正确, 不协调; 技术动作不合理运用效果差; 战术配合意识差、效果较差

### III 排球项目

## 非自由防守人

#### 一、考核指标与所占分值

类别	专项素质	专项技术		实战能力
考核指标	助跑摸高	发球	扣球	比赛
分值	15分	20分	25分	40分

#### 二、考试方法与评定标准

##### (一) 专项素质

##### 助跑摸高

1. 考试方法：考生助跑双脚起跳摸高，单手触摸电子摸高器或有固定标尺的高物，记录绝对高度。每人测试2次，取最好成绩（精确到厘米）。
2. 评分标准：见表1。

表1 助跑摸高评分表

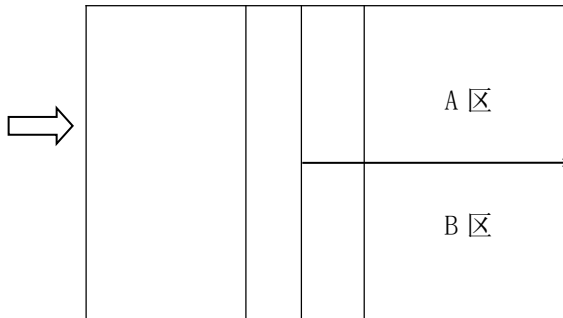
分值	成绩（米）		分值	成绩（米）		分值	成绩（米）	
	男子	女子		男子	女子		男子	女子
15.00	3.35	2.95	10.20	3.11	2.71	5.40	2.87	2.47
14.80	3.34	2.94	10.00	3.10	2.70	5.20	2.86	2.46
14.60	3.33	2.93	9.80	3.09	2.69	5.00	2.85	2.45
14.40	3.32	2.92	9.60	3.08	2.68	4.80	2.84	2.44
14.20	3.31	2.91	9.40	3.07	2.67	4.60	2.83	2.43
14.00	3.30	2.90	9.20	3.06	2.66	4.40	2.82	2.42
13.80	3.29	2.89	9.00	3.05	2.65	4.20	2.81	2.41
13.60	3.28	2.88	8.80	3.04	2.64	4.00	2.80	2.40
13.40	3.27	2.87	8.60	3.03	2.63	3.80	2.79	2.39
13.20	3.26	2.86	8.40	3.02	2.62	3.60	2.78	2.38
13.00	3.25	2.85	8.20	3.01	2.61	3.40	2.77	2.37
12.80	3.24	2.84	8.00	3.00	2.60	3.20	2.76	2.36
12.60	3.23	2.83	7.80	2.99	2.59	3.00	2.75	2.35
12.40	3.22	2.82	7.60	2.98	2.58	2.80	2.74	2.34
12.20	3.21	2.81	7.40	2.97	2.57	2.60	2.73	2.33
12.00	3.20	2.80	7.20	2.96	2.56	2.40	2.72	2.32
11.80	3.19	2.79	7.00	2.95	2.55	2.20	2.71	2.31
11.60	3.18	2.78	6.80	2.94	2.54	2.00	2.70	2.30
11.40	3.17	2.77	6.60	2.93	2.53	1.80	2.69	2.29
11.20	3.16	2.76	6.40	2.92	2.52	1.60	2.68	2.28
11.00	3.15	2.75	6.20	2.91	2.51	1.40	2.67	2.27
10.80	3.14	2.74	6.00	2.90	2.50	1.20	2.66	2.26

10.60	3.13	2.73	5.80	2.89	2.49	1.00	2.65	2.25
10.40	3.12	2.72	5.60	2.88	2.48			

(二) 专项技术

1. 发球 (20 分)

1.1 考试方法: 考生在发球区内任意位置连续发球 10 次, 将场地分成对等的 A、B 两个区, 先发五个到 A 区, 再发五个到 B 区。



1.2 评分标准:

达标: 每发一个好球得 1 分. (1×10=10 分)

技评: 15 分

优: 球的性能、力量、速度、落点, 效果好。(9-10 分)

良: 球的性能、力量、速度、落点, 效果较好。(8-9 分)

及格: 球的性能、力量、速度、落点, 效果一般。(6-8 分)

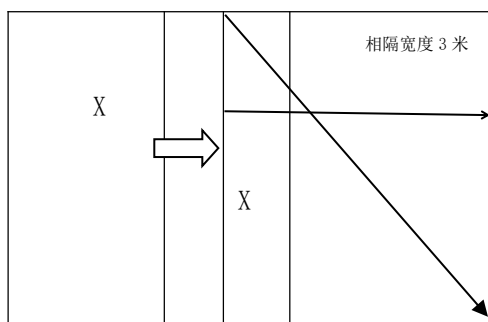
不及格: 球的性能、力量、速度、落点, 效果差。(0-6 分)

2. 扣球 (25 分)

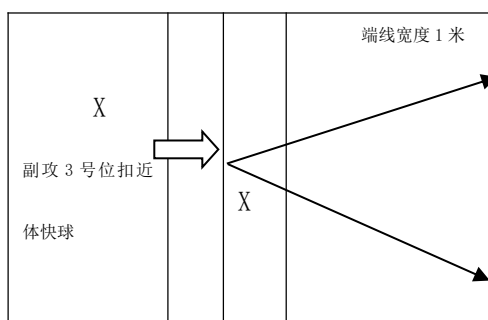
2.1 考试方法:

(1) 主攻、接应、二传考生 3 人一组, 依次轮流扣考评员或考生 (二传) 从网前二传位置的传球。每名考生先扣 5 次直线, 再扣 5 次斜线, 共扣球 10 次。扣球位置 (2 或 4 号位) 考生可自行选定如图。





(2) 副攻考生 3 号位扣近体快球：应考学生在 3 号位扣球。左边 5 个斜线，右边 5 个斜线，共扣 10 球（如图）



## 2.2 评分标准：

达标：每扣一个好球得 1 分。（ $1 \times 10 = 10$  分）

技评：15 分

优：球的性能、力量、速度、落点，效果好。（13-15 分）

良：球的性能、力量、速度、落点，效果较好。（11-13 分）

及格：球的性能、力量、速度、落点，效果一般。（9-11 分）

不及格：球的性能、力量、速度、落点，效果差。（0-9 分）

### （三）实战能力

#### 比赛

考试方法：视考生人数分队进行比赛（可由考评员向两边抛球进行），比赛时间 10 分钟，或根据轮转等实际考试情况由主考确定每组比赛时间。

评分标准：考评员参照实战能力评分细则（表 2），独立对考生的技术动作规范、协调程度，运用效果，战术意识以及个人实战能力等方面进行综合评定。采用 10 分制评分，分数至多可到小数点后 1 位。

**表 2 排球实战能力评分细则**

等级(分值范围)	评价标准
优(10~8.6分)	技术动作规范协调,运用效果良好战术意识及个人实战能力很强。
良(8.5~7.6分)	技术动作较规范协调,运用效果良好;战术意识及个人实战能力较强。
中(7.5~6分)	技术动作规范程度、协调性及运用效果一般;战术意识及个人实战能力一般。
差(6分以下)	技术动作规范程度、协调性及运用效果较差;战术意识及个人实战能力较差。

三、其他

1. 考生需着无标识的服装参加考试,如因伤必须佩戴护具的按如下要求穿戴:

- (1) 护膝、护腕、护肩、护肘等护具必须为纯黑色或白色。
- (2) 肌肉贴等需为米色。
- (3) 长筒袜必须为纯白色。
- (4) 不得佩戴发带。

2. 考试场地及器材要求

考试场地和考试用球严格按照中国排球协会最新审定的《排球竞赛规则》中的相关要求执行。

## 自由防守人

一、考核指标与所占分值

类别	专项素质	专项技术		实战能力
考核指标	“半米字”移动	接发球	接扣、吊球	比赛
分值	15分	20分	25分	40分

二、考试方法与评分标准

(一) 专项素质

“半米字”移动

1. 考试方法:考生面向球网,从起点(端线中点)起动,计时开始,先向1号点移动,击倒1号点标志物后,应立即返回起点并击倒起点处标志物,再向2号点移动,以此类推,直到击倒5号点标志物回到端线中点(须将每个标志物击倒,否则不计成绩),计时停止,记录完成的时间。每人测试2次,取最好成绩。如图4-3所示
2. 评分标准:见表3

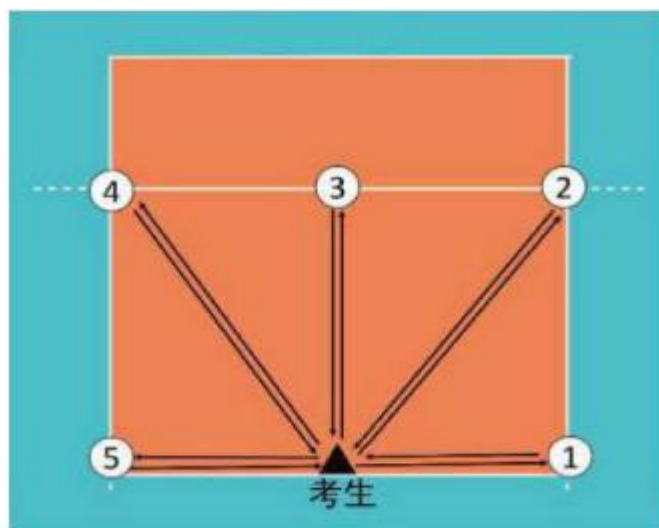


图 4-3 “半米字”移动示意图

表3 “半米字”移动评分表

分值	成绩(米)		分值	成绩(米)		分值	成绩(米)	
	男子	女子		男子	女子		男子	女子
15.0	14''0	16''0	10.2	16''4	18''4	5.4	18''8	20''8
14.8	14''1	16''1	10.0	16''5	18''5	5.2	18''9	20''9
14.6	14''2	16''2	9.8	16''6	18''6	5.0	19''0	21''0
14.4	14''3	16''3	9.6	16''7	18''7	4.8	19''1	21''1
14.2	14''4	16''4	9.4	16''8	18''8	4.6	19''2	21''2
14.0	14''5	16''5	9.2	16''9	18''9	4.4	19''3	21''3
13.8	14''6	16''6	9.0	17''0	19''0	4.2	19''4	21''4
13.6	14''7	16''7	8.8	17''1	19''1	4.0	19''5	21''5
13.4	14''8	16''8	8.6	17''2	19''2	3.8	19''6	21''6
13.2	14''9	16''9	8.4	17''3	19''3	3.6	19''7	21''7
13.0	15''0	17''0	8.2	17''4	19''4	3.4	19''8	21''8
12.8	15''1	17''1	8.0	17''5	19''5	3.2	19''9	21''9
12.6	15''2	17''2	7.8	17''6	19''6	3.0	20''0	22''0
12.4	15''3	17''3	7.6	17''7	19''7	2.8	20''1	22''1
12.2	15''4	17''4	7.4	17''8	19''8	2.6	20''2	22''2
12.0	15''5	17''5	7.2	17''9	19''9	2.4	20''3	22''3
11.8	15''6	17''6	7.0	18''0	20''0	2.2	20''4	22''4
11.6	15''7	17''7	6.8	18''1	20''1	2.0	20''5	22''5
11.4	15''8	17''8	6.6	18''2	20''2	1.8	20''6	22''6
11.2	15''9	17''9	6.4	18''3	20''3	1.6	20''7	22''7
11.0	16''0	18''0	6.2	18''4	20''4	1.4	20''8	22''8
10.8	16''1	18''1	6.0	18''5	20''5	1.2	20''9	22''9
10.6	16''2	18''2	5.8	18''6	20''6	1.0	21''0	23''0
10.4	16''3	18''3	5.6	18''7	20''7			

(二) 专项技术

1. 接发球

(1) 考试方法: 考生在规定区域内准备, 接考评员从对方场区发的各种来球, 左半场区接5次, 右半场区接5次, 共接10次来球。如图4-4所示。每次根据垫球进入区域的不同获得相应的分数, 累计10次接发球得分为最终成绩

(2) 评分标准:

如图4-5所示, 距右侧边线1.5米处, 由中线和三米线形成一个3×3米的正方形区域, 在距离三米线1米处, 画一条平行于三米线的直线, 将正方形区域分成A、B两部分。靠球网部分为A区(2×3米), 靠三米线部分为B(1×3米)。

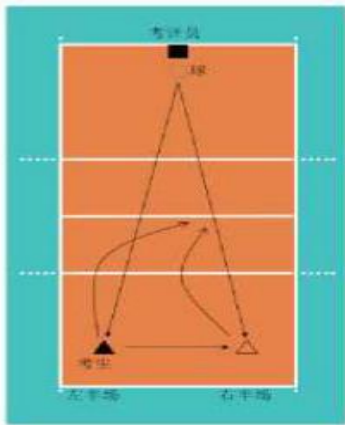


图 4-4 接发球示意图

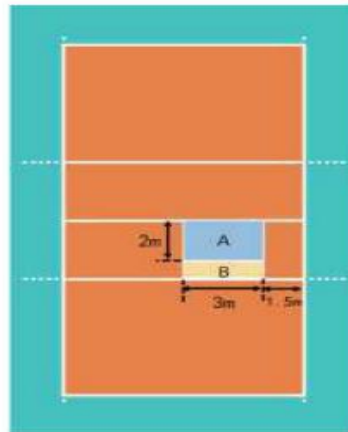


图 4-5 垫球落点区域示意图

- ①垫球高于球网 1 米以上，进入 A 区，得 2 分
- ②垫球高于球网 1 米以上，进入 B 区，得 1 分
- ③垫球进入其它区域，垫球高度不够 1 米以上或垫球失误均不得分

## 2. 接扣、吊球

(1) 考试方法：考评员在网前 3 号位原地扣、吊球。考生在 6 号位准备，当考评员扣、吊球抛球离手后，考生移动至 5 号位区域防，防完后再回到 6 号位开始下一次防守。连续防 5 次，再从 6 号位向 1 号位区域移动防守，连续防 5 次。如图 4-6 所示

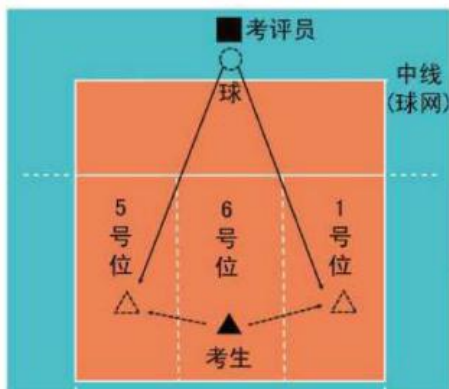


图 4-6 接扣、吊球示意图

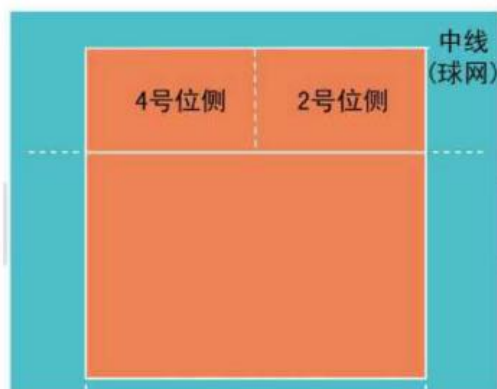


图 4-7 接扣、吊球落点区域示意图

## (2) 评分标准：

- ①防起球进入 3 米线内，偏向 2 号位一侧，高于球网时得 2.5 分；
- ②防起球进入 3 米线内，偏向 4 号位一侧，高于球网时得 2 分；
- ③球未进入 3 米线，但高度合适时得 1 分；防守失误不得分。如图 4-7 所示。

## (三) 实战能力

### 比赛

1. 考试方法：视考生人数分队进行比赛（可由考评员向两边抛球进行），比赛时间 10 分钟，或根据轮转等实际考试情况由主考确定。

2. 评分标准：考评员参照实战能力评分细则（表 4），独立对考生的技术动作规范、协调程度，运用效果，战术意识以及个人实战能力等方面进行综合评定。采用 10 分制评分，分数至多可到小数点后 1 位。

表 4 自由防守人实战能力评分细则

等级(分值范围)	评价标准
优(10~8.6分)	技术动作规范协调,运用效果良好;战术意识及个人实战能力很强。
良(8.5~7.6分)	技术动作较规范协调,运用效果良好;战术意识及个人实战能力较强。
中(7.5~6分)	技术动作规范程度、协调性及运用效果一般;战术意识及个人实战能力一般。
差(6分以下)	技术动作规范程度、协调性及运用效果较差;战术意识及个人实战能力较差。

三、其他

1. 考生需着无标识的服装参加考试,如因伤必须佩戴护具的按如下要求穿戴:

- (1) 护膝、护腕、护肩、护肘等护具必须为纯黑色或白色。
- (2) 肌肉贴等需为米色。
- (3) 长筒袜必须为纯白色。
- (4) 不得佩戴发带。

2. 考试场地及器材要求

考试场地和考试用球严格按照中国排球协会最新审定的《排球竞赛规则》中的相关要求执行。